

BOLSA ABSORGEL®

CONTROL SUPERIOR DE LA HUMEDAD CON UN DESECANTE QUE NO FORMA SALMUERA



FUNCIONAMIENTO

- ❑ El conjunto de cloruro de calcio con almidón y agentes gelificantes detrás de una rejilla de absorción extrae activamente la humedad y la contiene durante viajes de hasta 40 días.
- ❑ Su longitud permite una absorción rápida.
- ❑ Bolsa externa de polietileno con absorbente en un empaque tubular interno de TYVEK.
- ❑ Su diseño permite que pueda colgarse en las cavidades corrugadas de los paneles de la pared.
- ❑ Su instalación, remoción y eliminación es fácil y rápida.

USO CON LA CARGA

Es ideal para los embarques en los que se prefiere la absorción de humedad que no forme salmuera líquida. Para utilizar con cargas secas como bobinas de acero y aluminio, maquinarias y toda clase de bienes de consumo, y con cargas húmedas, normalmente productos agrícolas como heno, café, cacao, cacahuates, frijoles y azúcar.

CONFIGURACIÓN DE LA CARGA

Para cualquier tipo de carga que deje al menos 1" (25 mm) de espacio entre la carga y las paredes laterales y que no esté a menos de 2" (50 mm) del techo.

ESPECIFICACIONES DEL PRODUCTO

Unidades necesarias:

<u>Tamaño del contenedor</u>	<u>Carga seca</u>	<u>Carga húmeda</u>
20' (6 m)	4-8	8-12
40' (12 m)	8-12	12-20

Material absorbente:

50% de cloruro de calcio, 40% de almidón y 10% de agentes gelificantes. Ninguno de los materiales es tóxico ni daña el medio ambiente.

Capacidad de absorción:

Hasta 2,25 litros de humedad.

Temperaturas de trabajo:

-4° a +175°F (-20° a +80°C).

Material:

Bolsa externa de polietileno con absorbente en un empaque tubular interno de TYVEK.

Tamaño:

5" de ancho x 61,5" de largo (130 mm x 1560 mm).

Peso seco: 2,20 lbs / 1,00 kg.

Eliminación: Fabricado únicamente con materiales no tóxicos y reciclables (plásticos PE-PP, cloruro de calcio, almidón y agentes gelificantes).

Número de parte: 7101-1483

EXCEPCIONAL ABSORCIÓN DE LA HUMEDAD

Absorción de humedad A 30°C y 90% de HR (Resultados en una cámara de prueba)

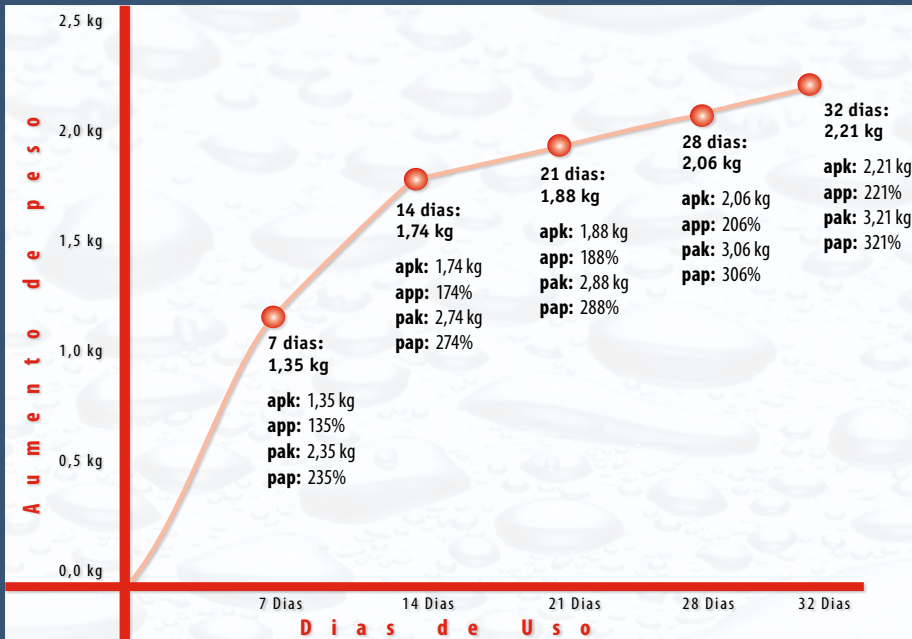
Explicación de las anotaciones:

apk = aumento de peso en kilogramos (kg) causado por la absorción

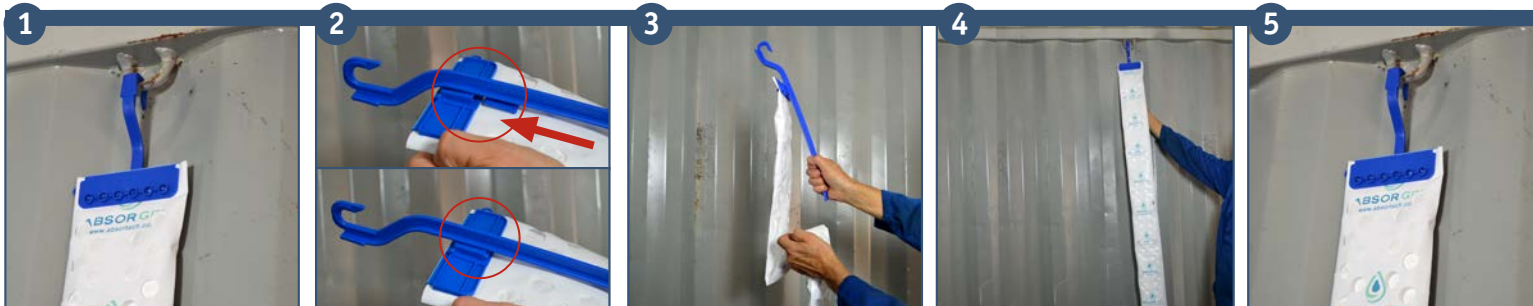
app = aumento de peso como % del peso seco original (1,0 kg)

pak = peso actual en kg (peso seco más el aumento de peso causado por la absorción)

pap = peso actual como % del peso seco original (1,0 kg)



CÓMO INSTALAR LA BOLSA ABSORGEL® PARA COLGAR VERTICALMENTE



Cuidado con no cortar la Bolsa AbsorGel cuando remuevan el saco protector con la tijera.

Deslizar la parte mas ancha de la brida de la barra con gancho dentro de la ranura en la parte superior de la Bolsa AbsorGel.

Una vez que la brida de la barra on gancho este totalmente insertado, sujete la barra con gancho por la punta inferior y levante la Bolsa AbsorGel hacia el anillo del contenedor.

Gire la parte abierta del gancho hacia el anillo del contenedor y cuelgue la bolsa.

Una vez que el gancho este colocado en el anillo del contenedor, la Bolsa AbsorGel esta colgada fijamente y pueden proceder con colgar la próxima Bolsa AbsorGel.

CÓMO INSTALAR LA BOLSA ABSORGEL PARA COLGAR HORIZONTALMENTE



Cuando cuelguen la Bolsa AbsorGel horizontalmente, utilicen las dos abrazaderas plástica que vienen incluida. Insertar una en el ojete azul.

Luego levante la bolsa y insertar la abrazadera de plástico por el anillo del contenedor y cierre la abrazadera plástica.

La Bolsa AbsorGel ahora cuelga verticalmente con una abrazadera de plástico.

Coloque la otra abrazadera plástica por el ojal en la otra punta de la Bolsa AbsorGel.

Alzar esta punta hacia otro de los anillos del contenedor y coloquen la abrazadera plástica a través del anillo del contenedor y cierre la abrazadera plástica. La Bolsa AbsorGel ahora cuelga fijamente. Proceda a colgar la próxima bolsa.

7410-BRO-016-S | rev. 2020-05-07

Buffers USA, Inc.
10180 New Berlin Road
Jacksonville, Florida 32226

Tel.: 904.696.0010
Fax: 904.696.0019
E-mail: Sales@BuffersUSA.com
www.Desiccant-Solutions.com

BUFFERS USA

Asegurando Sus Contenedores. Protegiendo Su Carga.
En el Mar. Sobre Tierra. En el Carril.™