

ABSORBAG®

MÁXIMO CONTROL DE LA HUMEDAD PARA CARGA SECA Y HÚMEDA EN CONTENEDORES

CÓMO FUNCIONA

1. El cloruro de calcio almacenado detrás de una rejilla de absorción elimina la humedad del aire.
2. La humedad se transforma en salmuera y queda atrapada permanentemente en un colector de plástico durante todo el viaje, impidiendo la reevaporación

CARACTERÍSTICAS ESPECIALES

- ❑ La tecnología patentada crea un entorno sin daños para cargas húmedas y secas dentro del contenedor de envío, durante un viaje intermodal completo por barco, por tierra o por ferrocarril.
- ❑ Brinda mayores márgenes de seguridad para proteger la carga durante los viajes cortos y largos bajo un espectro más amplio de condiciones y ocurrencias.
- ❑ Su instalación, extracción y eliminación es fácil y rápida.

USO CON LA CARGA

Para utilizar con carga seca como bobinas de acero y aluminio, maquinarias y toda clase de bienes de consumo, así como carga húmeda, por lo general productos agrícolas como heno, café, cacao, cacahuates, frijoles y azúcar.

CONFIGURACIÓN DE LA CARGA

- ❑ Para cualquier tipo de carga que deje aproximadamente 4 pulgadas de espacio (100 mm) entre la carga y las paredes laterales. La carga no debe ser superior a 5 pies (1500 mm) de altura desde el piso.
- ❑ Más eficaz con 15 a 20 pulgadas (400 a 500 mm) de espacio libre entre el techo y la carga.

ESPECIFICACIONES DEL PRODUCTO

Unidades necesarias

<u>Tamaño del contenedor</u>	<u>Carga seca</u>	<u>Carga húmeda</u>
20 ft. (6 m)	4-8	8-12
40 ft. (12 m)	8-12	12-20

Capacidad de recolección:
hasta 2.25 litros de agua salada

Temperaturas de trabajo:
-4° F a + 150° F / - 20° C a + 90° C

Tamaño:

Altura: 51 pulg./1300 mm
Ancho: 5 pulg./125 mm
Profundidad: 2 pulg./50mm

Peso:

3.4 libras/1.6 kg

Eliminación:

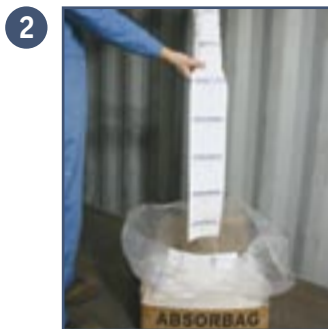
Fabricado únicamente con materiales no tóxicos y reciclables (plásticos PE-PP y cloruro de calcio)

Instalación (Ver al dorso)

CÓMO INSTALAR ABSORBAG®



1 ABSORBAG® está diseñado para colgar de los ojales ubicados en la parte superior de los paneles de la pared del contenedor cuando la configuración de la carga deja aproximadamente un espacio de 4 pulg. (100 mm) entre la carga y las paredes laterales. La carga no debe ser superior a aproximadamente 5 pies (1500 mm) de altura desde el piso.



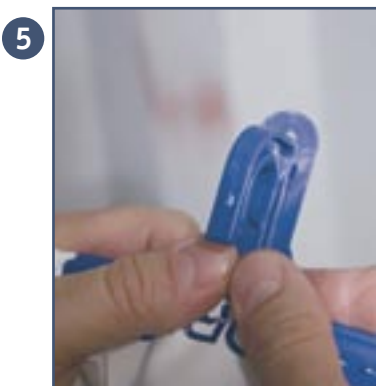
2 Abra el ABSORBAG®. Nota: si la ABSORBAG® tiene funda de protección individual, retírela. Si la caja está forrada a granel con las 12 ABSORBAGS y no las utiliza todas, recuerde volver a cerrar la funda de protección en la caja.



3 Desprenda el gancho de la parte trasera del ABSORBAG®...



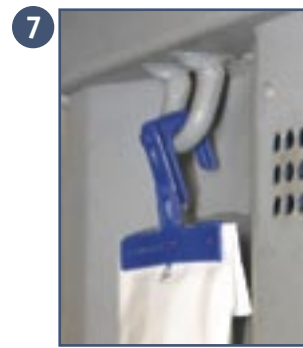
4 y colóquelo en el lado trasero no impreso...



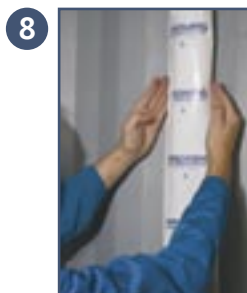
5 presionando en las ranuras hasta que escuche un clic.



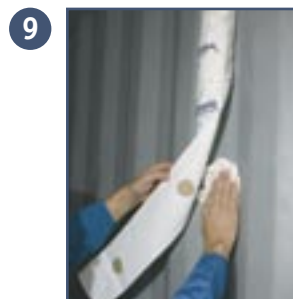
6 Utilice una escalera de mano para colgar el ABSORBAG® colocando el gancho del ojal de acero en la cavidad corrugada de los paneles en la pared del contenedor.



7 Tire hacia abajo el gancho hasta que esté completamente en el ojal.



8 Abra la parte inferior del ABSORBAG® presionando ambos lados. Esto permitirá que la salmuera del agua gotee hacia la mitad inferior de la ABSORBAG®.



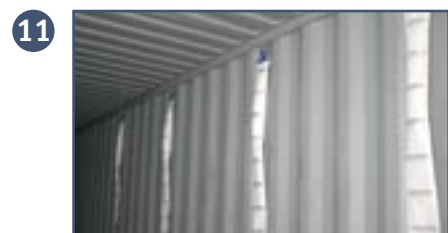
9 Asegúrese de que la superficie de la pared esté limpia.



Luego quite las coberturas de papel de las almohadillas adhesivas.



10 Presione el ABSORBAG® contra la pared, utilizando las dos almohadillas adhesivas en la parte posterior para asegurar la ABSORBAG® en el corrugado. Presione nuevamente con suavidad en los costados de la parte inferior de la ABSORBAG® para permitir que la salmuera del agua gotee hacia la mitad inferior del ABSORBAG®.



11 Distribuya las ABSORBAGS uniformemente a ambos lados del contenedor.

BUFFERS USA™

Asegure sus contenedores. Proteja su carga.

Buffers USA Inc.
10180 New Berlin Road
Jacksonville, Florida 32226

Tel: 904-696-0010
Fax: 904-696-0019

Email: sales@buffersusa.com
www.buffersusa.com